



Ministero dell'Istruzione, dell'Università e della Ricerca
Istituto Tecnico Commerciale e Turistico Statale
Vittorio Emanuele II

Via F. Lussana, 2 - Bergamo - www.vittorioemanuele.edu.it
 PEO bgtd030002@istruzione.it - PEC bgtd030002@pec.istruzione.it
 CF 80027810169 - Cod. Mecc. BGTD030002 - Cod. iPA UFPXVS



Data e prot. n. da segnature SD
 Circ. n. 099

Alle studentesse e agli studenti
Alle famiglie
A tutto il personale

Oggetto: variazione piano di emergenza e uscita da scuola – fase 2

Si comunica che, a seguito del termine della fase 1 e del conseguente avvio della fase 2 del secondo lotto di cantieri di riqualificazione di Piazzale Alpini, è necessario procedere ad una ulteriore variazione del piano di emergenza e delle vie di uscita.

A tal scopo, **a partire da mercoledì 30 ottobre 2019**, sarà operativo il piano di emergenza e di uscita - fase 2, da attuarsi secondo le **istruzioni operative** allegate alla presente. In questa seconda fase sarà **riaperta la via di entrata e uscita dal cancello adiacente alla stazione degli autobus** nonché l'accesso alla stazione stessa dalla via ordinaria, anche per chi esce dal portone centrale.

Il docente che riceve in classe la presente comunicazione avrà cura di condividere con studentesse e studenti le variazioni indicate con particolare attenzione alle istruzioni operative e ai percorsi di uscita ordinari e in caso di emergenza.

Il parcheggio sarà nuovamente utilizzabile come da segnaletica orizzontale tracciata, in quanto essendo inferiore alla fase 1 il numero di utenti che confluiscono nel cortile è sufficiente utilizzare gli spazi vuoti tra i mezzi.

Al contempo l'orario di **uscita dalle lezioni** è ripristinato alle ore **13.00** o alle ore **14.00**.

Si raccomanda la stretta osservanza da parte di tutti delle disposizioni impartite, al fine di garantire il livello di sicurezza adeguato.

Si allegano:

- *istruzioni operative - fase 2*
- *piano deviazione uscite - fase 2*
- *piano di emergenza fase 2 – seminterrato*
- *piano di emergenza fase 2 – piano terra*
- *piano di emergenza fase 2 – primo piano*
- *piano di emergenza fase 2 – secondo piano*
- *piano di emergenza fase 2 – terzo piano*

(*) Il Dirigente Scolastico
Patrizia Giaveri

(*) *firma autografa sostituita da indicazione a mezzo stampa, ai sensi dell'art. 3, comma 2 d.lgs.39/1993*

ISTRUZIONI SULLA DEVIAZIONE DI USCITA – FASE 2

● FASE 2-DEVIAZIONE USCITA

Gli alunni che utilizzano l'uscita lato LSC "Filippo Lussana" possono raggiungere la fermata dei pullman passando attraverso il cancello della scuola di Piazzale degli Alpini. Quelli che, invece, utilizzano il portone centrale come uscita possono giungere sia direttamente alla fermata dei pullman sia in Via Angelo Maj, in quanto la delimitazione del cantiere permette un passaggio adeguato dal lato di Piazza degli Alpini

ISTRUZIONI SUI PIANI DI EMERGENZA PROVVISORI – FASE 2

● FASE 2-PIANO DI EMERGENZA PROVVISORIO-PIANO TERRA

I locali posti sul lato Via Angelo Maj dovranno utilizzare le scale d'emergenza che conducono direttamente sul Punto di Raccolta di Via Angelo Maj (foto 2).

Invece, i locali posti sul lato del LSC "Filippo Lussana" dovranno servirsi della scala d'emergenza che conduce fuori dall'edificio, per poi portarsi fuori dal cancello della scuola, al punto di raccolta posto in Piazzale degli Alpini (foto 12).



(12)

I locali dei due corridoi posti sul lato Piazzale degli Alpini, in base al loro collocamento come indicato sul piano di emergenza, sono stati suddivisi in due gruppi. Il gruppo di locali posti in prossimità delle scale interne (foto 10) dovranno recarsi al Punto di Raccolta posto nel cortile interno (foto 5). L'altro gruppo di locali, ovvero quelli collocati nel blocco centrale vicino all'atrio d'ingresso, dovranno utilizzare il portone centrale come uscita di sicurezza, giungendo ai Punti di raccolta di Via Angelo Maj (foto 2) e a quello di Piazzale degli Alpini (foto 12).

● FASE 2-PIANO DI EMERGENZA PROVVISORIO-PIANO PRIMO

Le aule presenti nel corridoio lato Via Angelo Maj e quelle presenti nel corridoio lato LSC "Filippo Lussana" dovranno utilizzare le rispettive scale d'emergenza esterne (foto 8) che conducono direttamente al Punto di Raccolta posto nel cortile interno (foto 9).

Invece, le aule che si trovano nel corridoio centrale lato Piazzale degli Alpini dovranno utilizzare le scale laterali (foto 10) o la scala centrale (foto 11) seguendo i rispettivi percorsi indicati sul piano di emergenza. Le scale interne condurranno al Punto di Raccolta posto nel cortile interno (foto 5), mentre la scala centrale condurrà a quello posto su Via Angelo Maj (foto 2) e a quello posto in Piazzale degli Alpini (foto 12). L'aula magna dovrà utilizzare solo la scala centrale (foto 11), come indicato nella planimetria.

● FASE 2-PIANO DI EMERGENZA PROVVISORIO-PIANO SECONDO

I locali posti sul lato Via Angelo Maj dovranno utilizzare le scale d'emergenza che conducono direttamente sul Punto di Raccolta di Via Angelo Maj (foto 2).

Invece, i locali posti sul lato del LSC "Filippo Lussana" dovranno servirsi della scala d'emergenza che conduce fuori dall'edificio, per poi portarsi fuori dal cancello della scuola, al Punto di Raccolta posto in Piazzale degli Alpini (foto 12).

Le aule del corridoio centrale lato Piazzale degli Alpini dovranno seguire i percorsi indicati nella planimetria con colorazione arancio e fucsia, in base alla loro collocazione su pianta, utilizzando le scale interne (foto 10). Quest'ultime condurranno al Punto di raccolta interno al cortile (foto 5).

- **FASE 2-PIANO DI EMERGENZA PROVVISORIO-PIANO TERZO**

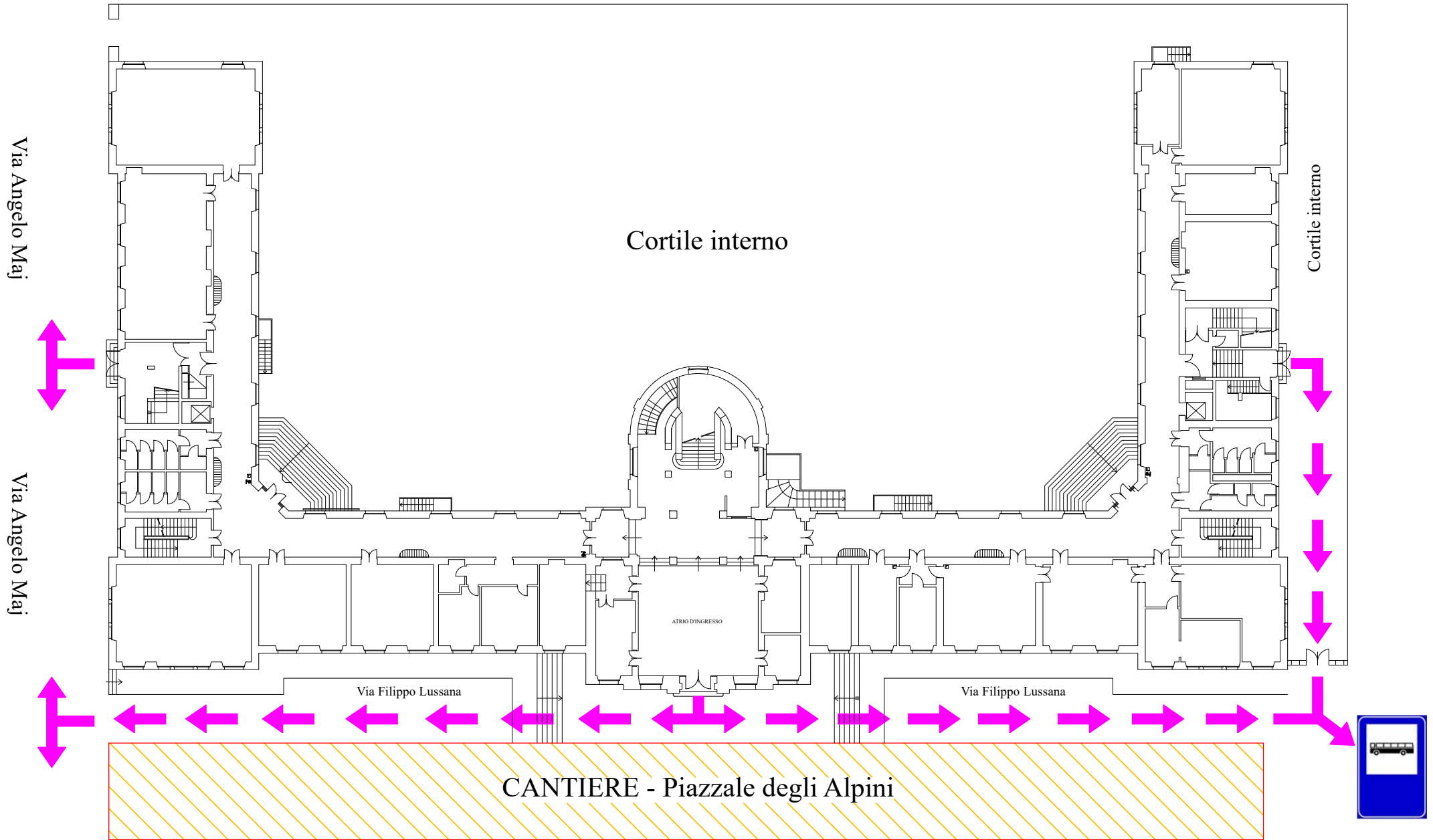
Le aule che si trovano nel corridoio lato LSC "Filippo Lussana" devono utilizzare la scala d'emergenza (foto 4) che porta all'esterno dell'edificio. Dovranno poi proseguire portandosi fuori dal cancello della scuola e raggiungere il Punto di Raccolta in Piazzale degli Alpini (foto 12).

Le aule che si trovano nel corridoio lato Via Angelo Maj devono utilizzare la scala d'emergenza (foto 1) che porta direttamente su Via Angelo Maj. Dovranno poi proseguire verso il Punto di Raccolta posto sempre su Via Angelo Maj (foto 2).


La palestra e le aule poste sul lato Piazzale degli Alpini dovranno servirsi delle due scale interne (foto 10), le quali le condurranno nel Punto di Raccolta interno al cortile (foto 5).


Simone Gioitta
Studio AG.I.COM.

DEVIAZIONE PERCORSO DI USCITA



Legenda:

 Deviazione percorso di uscita

 Fermata bus

ITC "VITTORIO EMANUELE II"

Elaborazione D.V.R. :

STUDIO AG.I.COM. S.R.L.

Via XXV Aprile, 12 - 20070 San Zenone al Lambro (MI)

Tel. 02 90601324 Fax 02 700527180

E-mail info@agicomstudio.it

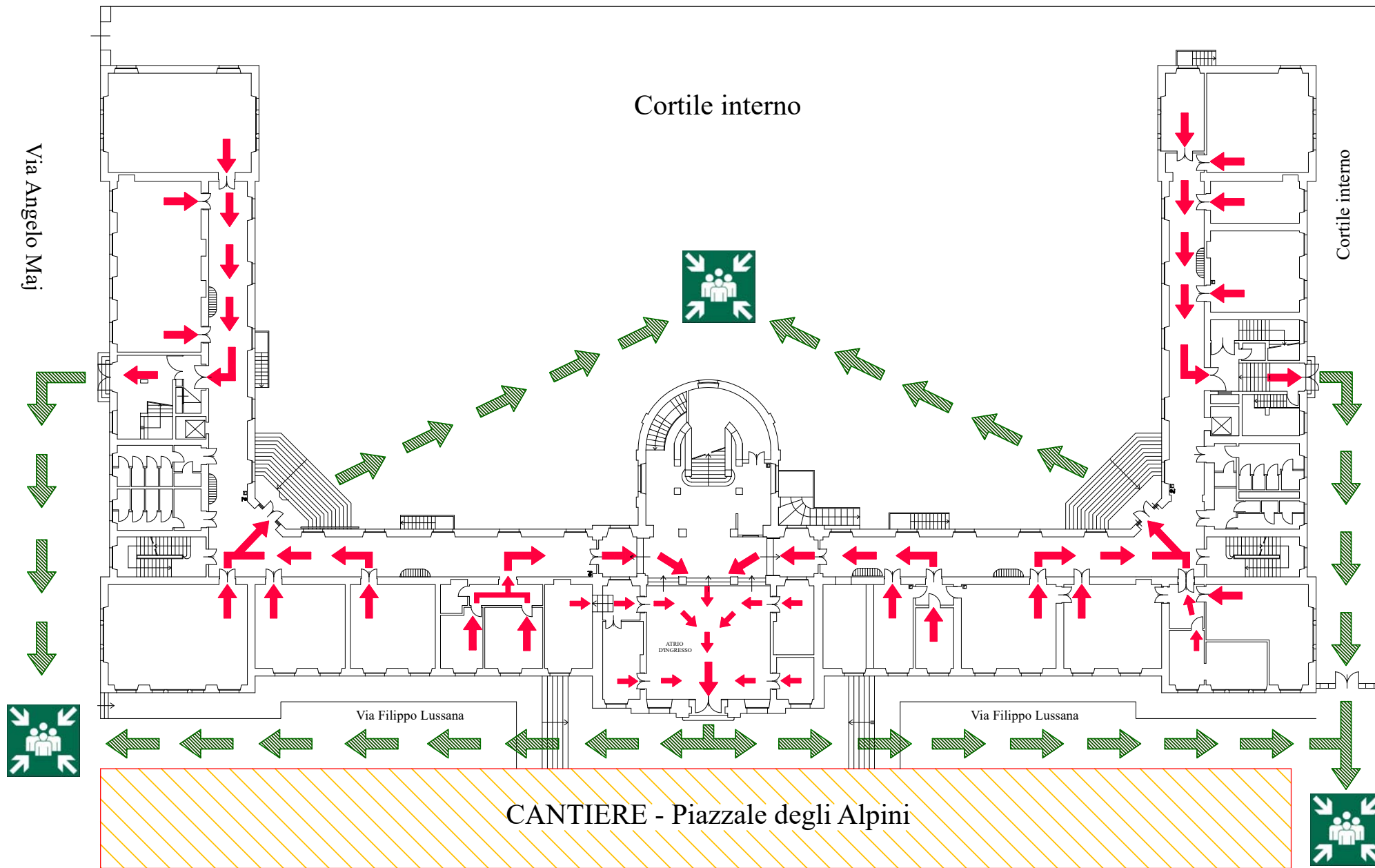
www.agicomstudio.it

STUDIO TECNICO LEGALE


C O R B E L L I N I


 Studio AG.I.COM. S.r.l.


PIANO DI EMERGENZA PROVVISORIO



Legenda:

 Vie di fuga piano terra esterno

 Vie di fuga piano terra

 Punto di raccolta

ITC "VITTORIO EMANUELE II"

PIANO TERRA

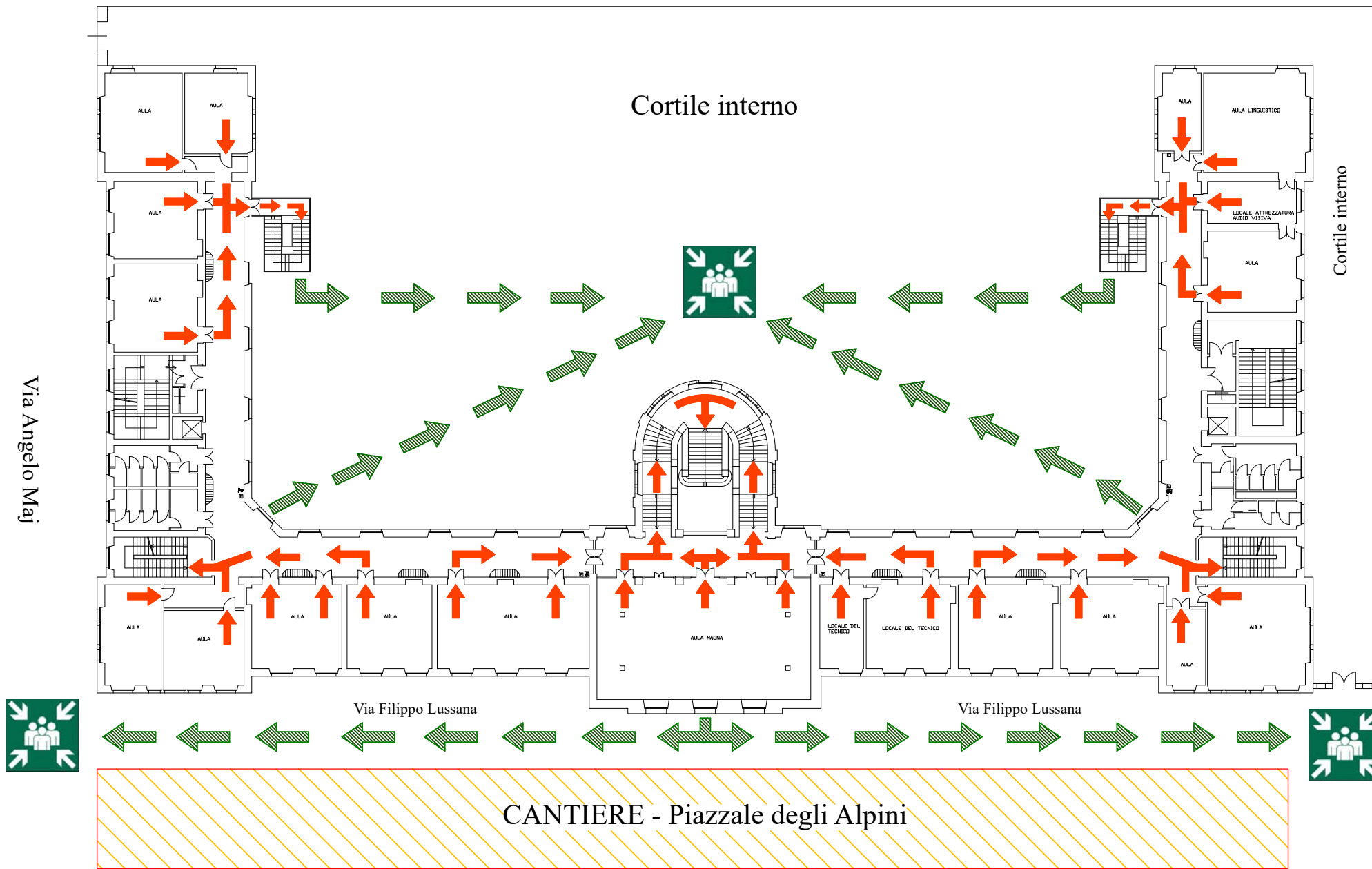
Elaborazione D.V.R. :
STUDIO AG.I.COM. S.R.L.
Via XXV Aprile, 12 - 20070 San Zenone al Lambro (MI)
Tel. 02 90601324 Fax 02 700527180
E-mail info@agicomstudio.it
www.agicomstudio.it

STUDIO TECNICO LEGALE




CORBELLINI

 Studio AG.I.COM. S.r.l.

PIANO DI EMERGENZA PROVVISORIO

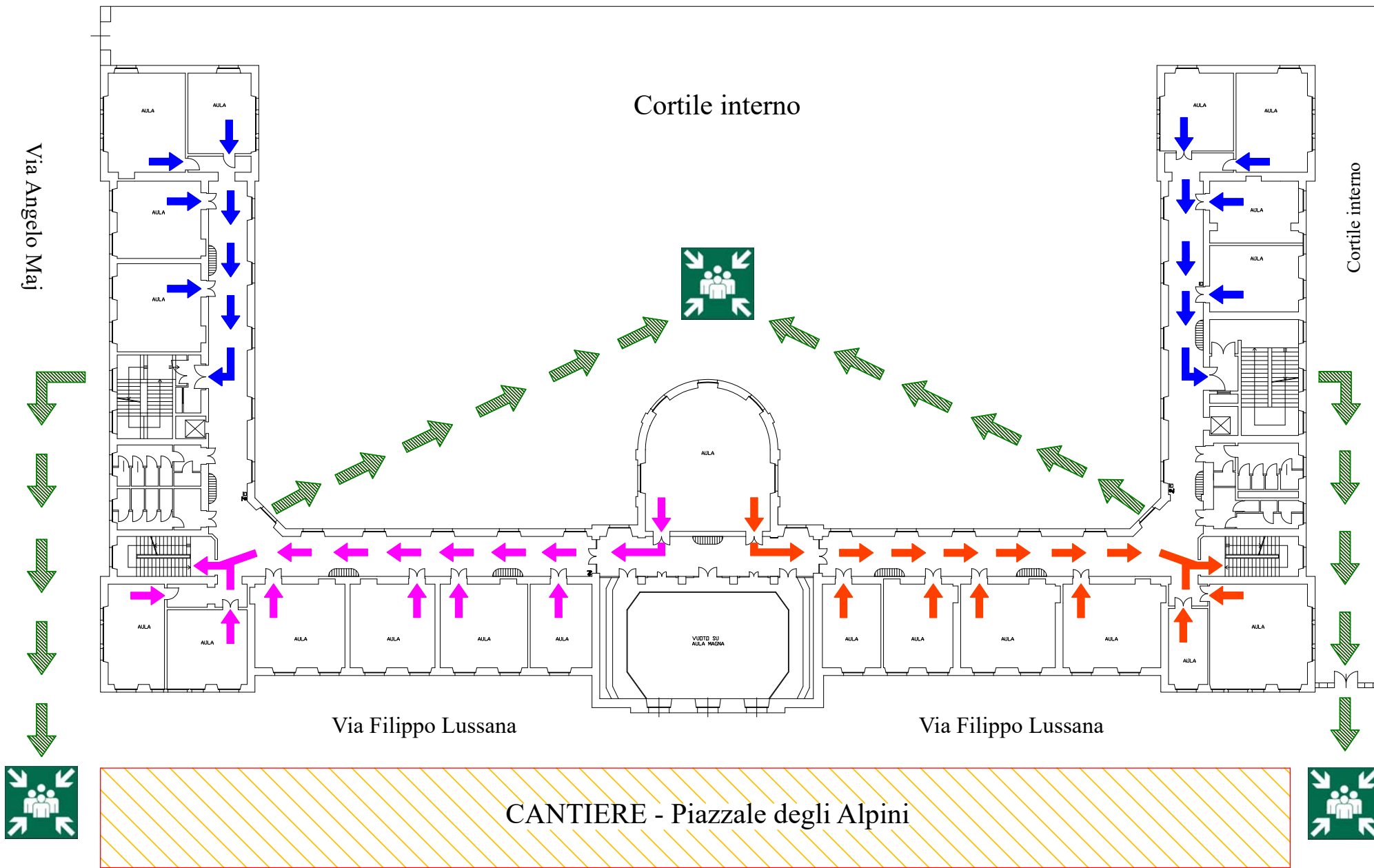


Legenda:

-  Vie di fuga piano primo
-  Vie di fuga piano terra esterno
-  Punto di raccolta

ITC "VITTORIO EMANUELE II"	
PIANO PRIMO	
Elaborazione D.V.R. : STUDIO AG.I.COM. S.R.L. Via XXV Aprile , 12 - 20070 San Zenone al Lambro (MI) Tel. 02 90601324 Fax 02 700527180 E-mail info@agicomstudio.it www.agicomstudio.it	STUDIO TECNICO LEGALE CORBELLINI  Studio AG.I.COM. S.r.l.

PIANO DI EMERGENZA PROVVISORIO

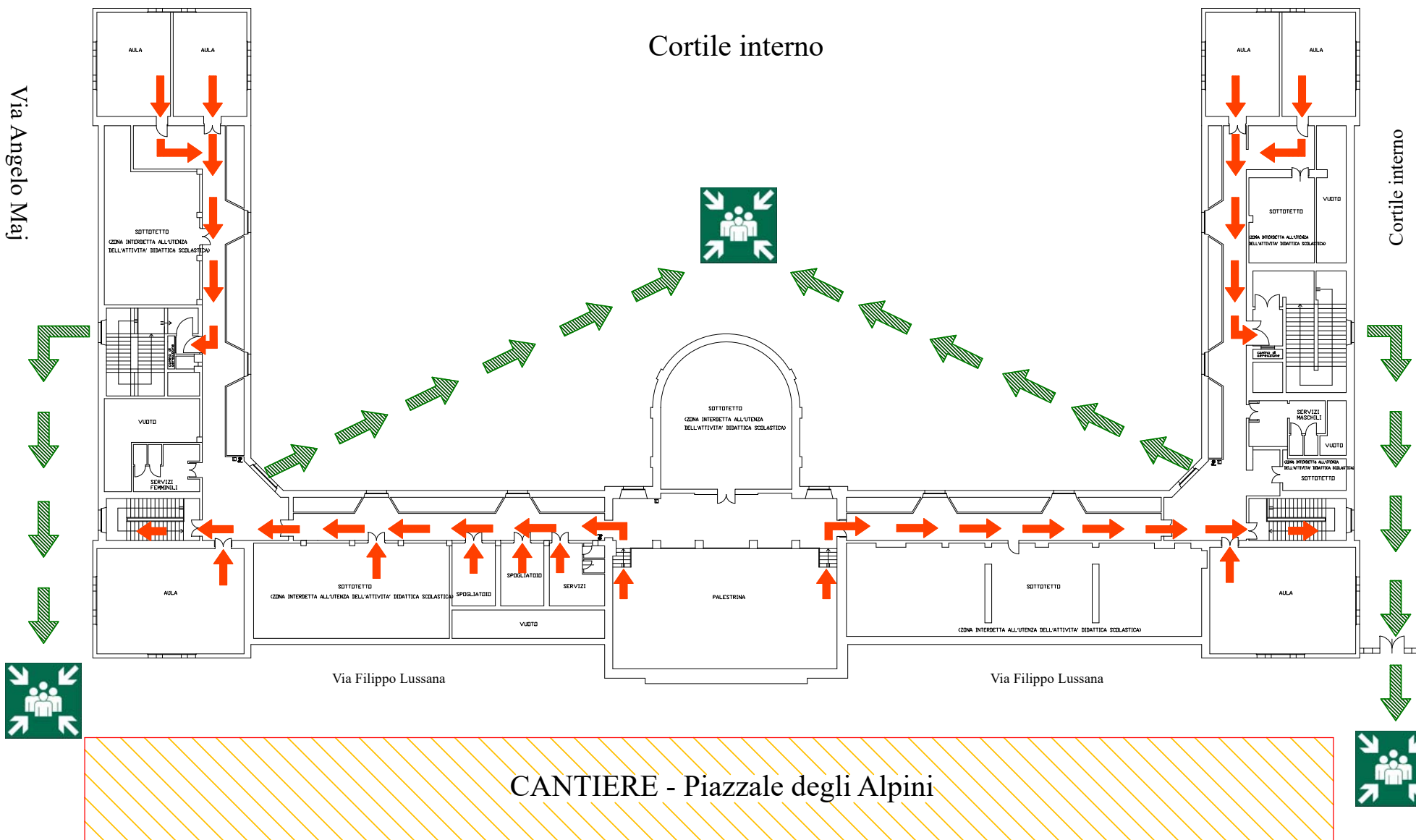


Legenda:




- Vie di fuga piano secondo
- Vie di fuga piano terra esterno
-
- Punto di raccolta

ITC "VITTORIO EMANUELE II"	
PIANO SECONDO	
Elaborazione D.V.R. : STUDIO AG.I.COM. S.R.L. Via XXV Aprile , 12 - 20070 San Zenone al Lambro (MI) Tel. 02 90601324 Fax 02 700527180 E-mail info@agicomstudio.it www.agicomstudio.it	STUDIO TECNICO LEGALE CORBELLINI Studio AG.I.COM. S.r.l.

PIANO DI EMERGENZA PROVVISORIO



Legenda:

-  Vie di fuga piano terra
-  Vie di fuga piano terra esterno
-  Punto di raccolta

ITC "VITTORIO EMANUELE II"	
PIANO TERZO	
Elaborazione D.V.R. : STUDIO AG.I.COM. S.R.L. Via XXV Aprile , 12 - 20070 San Zenone al Lambro (MI) Tel. 02 90601324 Fax 02 700527180 E-mail info@agicomstudio.it www.agicomstudio.it	STUDIO TECNICO LEGALE CORBELLINI Studio AG.I.COM. S.r.l.